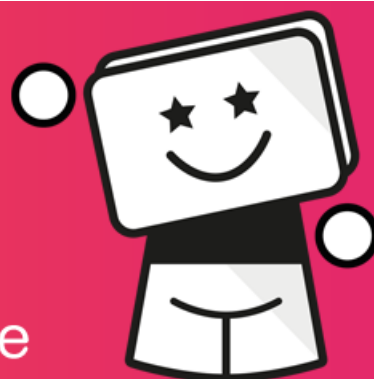


„Durch den Einsatz von deskMate ist der DATEV Zugriff unserer Mitarbeiter nicht nur flexibler, auch die Anbindung unserer Mandanten an Ihre DATEV Umgebung ist jetzt viel einfacher.

**deskMate**  
POWERED BY KIVITO

Cloud WorkSpaces made simple



### Flexibel auch in Datev Umgebungen - mit Kivito deskMate

Unser Böblinger Kunde ist eine Kanzlei welche sich auf kleine und mittlere Unternehmen spezialisiert hat. Seit nun mehr als 20 Jahren helfen die Ansprechpartner Ihren Mandanten mit richtigen Entscheidungen die Weichen für ein erfolgreiches Unternehmen zu stellen. Das umfangreiche Leistungsportfolio erstreckt sich von der Finanzbuchhaltung über die Aufstellung von Jahresabschlüssen bis zur Unternehmensberatung bezüglich der strategischen Ausrichtung von Unternehmen.

#### Flexibler Zugriff auf sensible Daten:

Die Arbeitskultur unserer heutigen Gesellschaft ist im Umbruch. Mehr und mehr Mitarbeiter haben den Wunsch von überall arbeiten zu wollen. Sei es um den täglichen Stau zu vermeiden, oder um Beruf und Familie in Einklang zu bringen. Eine solche Umsetzung scheiterte bei KMU's schon oft an den Anforderungen der IT. Private Endgeräte sind zwar vorhanden, bereiteten jedoch bisher aufgrund Sicherheitsrisiken jedem IT-Verantwortlichen und jedem Geschäftsführer schlaflose Nächte.

Bisherige Lösungen sind mitunter sehr komplex in der Anwendung, sowie der Verwaltung und können nicht flexibel skaliert werden.



## HERAUSFORDERUNG

- Optimale Nutzung der bestehenden Zugriffslizenzen.
- Sichere, kostengünstige und einfach einzurichtende Homearbeitsplätze.
- Besonders sensible Kundendaten sollten auf von anderen Kunden getrennten Systemen erfasst werden.
- Mandanten sollen Zugriff auf Ihre Datev Umgebung bekommen.
- Einfache Verwaltung von Zugriffen eigener Mitarbeiter und den der Mandanten.
- Automatisierte Sicherung der Mandanten und Mitarbeiterdesktops mit zentraler Rücksicherungsmöglichkeit.

## LÖSUNG

- „Installation“ aller Mitarbeiter- und Kundenzugriffsdesktops zentral im deskMate Rechenzentrum.
- Applikationen und Daten befinden sich im sicheren ISO 27001 zertifizierten deskMate Rechenzentrum in Deutschland.
- Einfache Rücksicherung von Desktopimages innerhalb von Minuten.
- Monatlich abgerechneter Service aus einem deutschen, hochsicheren Rechenzentrum mit monatlichen Kündigungsfristen.
- Zugriffsmöglichkeit per HTML5 Browser von jedem beliebigen Standort oder gar von zu Hause.
- Zentrale Verwaltung aller deskMate Desktops

## VORTEILE

- Netzwerktechnisch getrennte Umgebungen sehr einfach möglich.
- Verlängerung der „Lebensdauer“ der physikalischen Desktops auf 5 Jahre.
- Einfaches Gewähren von Kundenzugriffen ohne Sicherheitseinbußen
- Flexibles zu- und abbuchen von Desktops mit variabler monatlicher Abrechnung. Ideal auch für Kampagnen und saisonbedingten Auftragsspitzen.
- USB Weiterleitung und „Copy & Paste“ Funktion kann zentral aktiviert und deaktiviert werden.
- Durch Pooling werden weniger Lizenzen benötigt.
- Sicherer Zugang durch Zwei-Faktor-Authentifizierung

## Über deskMate:

deskMate ist eine Marke der Kivito GmbH.

deskMate basiert auf der trueDaaS Technologie, einer in Deutschland entwickelte Cloud Workspace Software der neuesten Generation. Die Technologie ermöglicht den Einsatz jeder Software – unabhängig vom darunter liegenden Betriebssystem - auf einem virtuellen Desktop.

Mit deskMate bietet das Unternehmen Desktop-as-a-Service (DaaS) „Made in Germany“ auch für kleine und mittlere Unternehmen an. Die Verarbeitung der Daten findet ausschließlich in deutschen Rechenzentren mit höchsten Sicherheitsstandards statt.

Im Jahr 2014 wurde die trueDaaS Technologie von der Experton Group als Rising Star im Bereich der Cloud Desktops ausgezeichnet. Im September 2016 wurde deskMate von Forrester Research als eine der führenden Cloud Workspace Technologien weltweit bestätigt.

Weitere Informationen und kostenfreier Test unter [www.getdeskmate.de](http://www.getdeskmate.de)

Mehr Informationen zum Unternehmen:  
Kivito GmbH: [www.kivito.com](http://www.kivito.com)