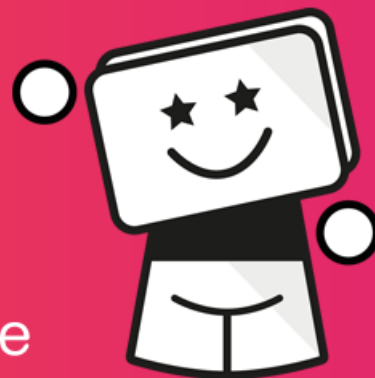


„Als Datenbankspezialisten benötigen wir eine hoch verfügbare und performante Lösung. Mit deskMate konnten wir gleichzeitig die Verfügbarkeit, die Flexibilität und die Sicherheit erhöhen.“

deskMate
POWERED BY KIVITO



Cloud WorkSpaces made simple

Europaweiter ITIL basierter Oracle und MSSQL Support – mit Kivito deskMate

Vor rund 12 Jahren wurde im hessischen Neu-Isenburg der Grundstein für unseren Kunden gelegt. Als spezialisiertes Dienstleistungsunternehmen in der Informationstechnologie betreut dieser europaweit zahlreiche ORACLE und MSSQL Datenbanken. Die Besonderheit der ITIL basierten Dienstleistungen ist die Bereitstellungen von standardisierten und individuellen Managed Database Outtasking Modelle. Darunter befinden sich 24/7 Service Level Agreements, die die Vitalität und Verfügbarkeit von produktionsrelevanten Datenbanken gewährleisten. Flankierend zu den Managed Database Services gesellen sich datenbanktypische Projekte hinsichtlich Datenbankmigration, Datenbank-Backup und Performance Tuning.

Nationale und internationale Kunden, unter anderem aus der Automobilzulieferindustrie, Versicherung und Logistik mit hochkritischen Datenbanksystemen, schätzen die hohe Verlässlichkeit und Qualität.



HERAUSFORDERUNG

- Homogenisierte, jedoch für jeden Kunden dedizierte Desktop-Systemlandschaft.
- Verschiedene Supportmitarbeiter an unterschiedlichen Standorten sollen mit unterschiedlichen Endgeräten auf Kundenumgebung zugreifen können.
- Supportumgebungen müssen Netzwerkmäßig getrennt von eigenem Netz und anderen Kundennetzen sein.
- Aufbau einer zentralen Benutzer- und Rechteverwaltung.
- Supportumgebungen müssen automatisiert gesichert und zentral verwaltet werden.
- Der administrative Aufwand sollte so klein wie möglich gehalten werden.

LÖSUNG

- Non-Persistent Desktop Pools werden im geschützten deskMate Rechenzentrum eingerichtet.
- Zugriffsmöglichkeit HTML5 Browser von jeder berechtigten Person des Unternehmens.
- Applikationen und Daten befinden sich im sicheren ISO 27001 zertifizierten deskMate Rechenzentrum in Deutschland.
- Individuelle Definition von Daten-, Zugriffs- und Nutzerrechten pro Nutzer oder Team.
- Zentrale automatisierte Sicherung im deskMate Rechenzentrum.
- Jede DeskMate Umgebung ist mit eigenem, isoliertem Netzwerk eingerichtet.

VORTEILE

- Mitarbeiter können Kundensupportumgebung von allen Endgeräten erreichen.
- Kosteneinsparung durch einfache Zeitsparende Administration und optimierte Lizenznutzung.
- Falls nötig können Supportumgebungen innerhalb von Minuten wiederhergestellt werden.
- Sicherer Zugriff auf deskMate Umgebung mittels Two-Factor-Authentifizierung.
- Kosteneinsparung durch einfache Zeitsparende Administration und optimierte Lizenznutzung.
- Durch deskMate Lösung können zusätzlich Freelancer oder Projektmitarbeiter flexibel und sicher ans Unternehmen angebunden werden.

Über deskMate:

deskMate ist eine Marke der Kivito GmbH.

deskMate basiert auf der trueDaaS Technologie, einer in Deutschland entwickelte Cloud Workspace Software der neuesten Generation. Die Technologie ermöglicht den Einsatz jeder Software – unabhängig vom darunter liegenden Betriebssystem - auf einem virtuellen Desktop.

Mit deskMate bietet das Unternehmen Desktop-as-a-Service (DaaS) „Made in Germany“ auch für kleine und mittlere Unternehmen an. Die Verarbeitung der Daten findet ausschließlich in deutschen Rechenzentren mit höchsten Sicherheitsstandards statt.

Im Jahr 2014 wurde die trueDaaS Technologie von der Experton Group als Rising Star im Bereich der Cloud Desktops ausgezeichnet. Im September 2016 wurde deskMate von Forrester Research als eine der führenden Cloud Workspace Technologien weltweit bestätigt.

Weitere Informationen und kostenfreier Test unter www.getdeskmate.de

Mehr Informationen zum Unternehmen:
Kivito GmbH: www.kivito.com